

**Zbiornik retencyjny Z1:**  
 - powierzchnia góry zbiornika;  $F_g=1760 \text{ m}^2$   
 - max zw. wody 516,90 m npm; Hsr. 2,5 m;  $F_{\text{max zw.w.}}=1056 \text{ m}^2$   
 - dno zbiornika d. 514,40 m npm;  $F_d=443 \text{ m}^2$   
 - retencja zbiornika  $V_z=((1056+443):2) \times 2,5=1873,75 \text{ m}^3$

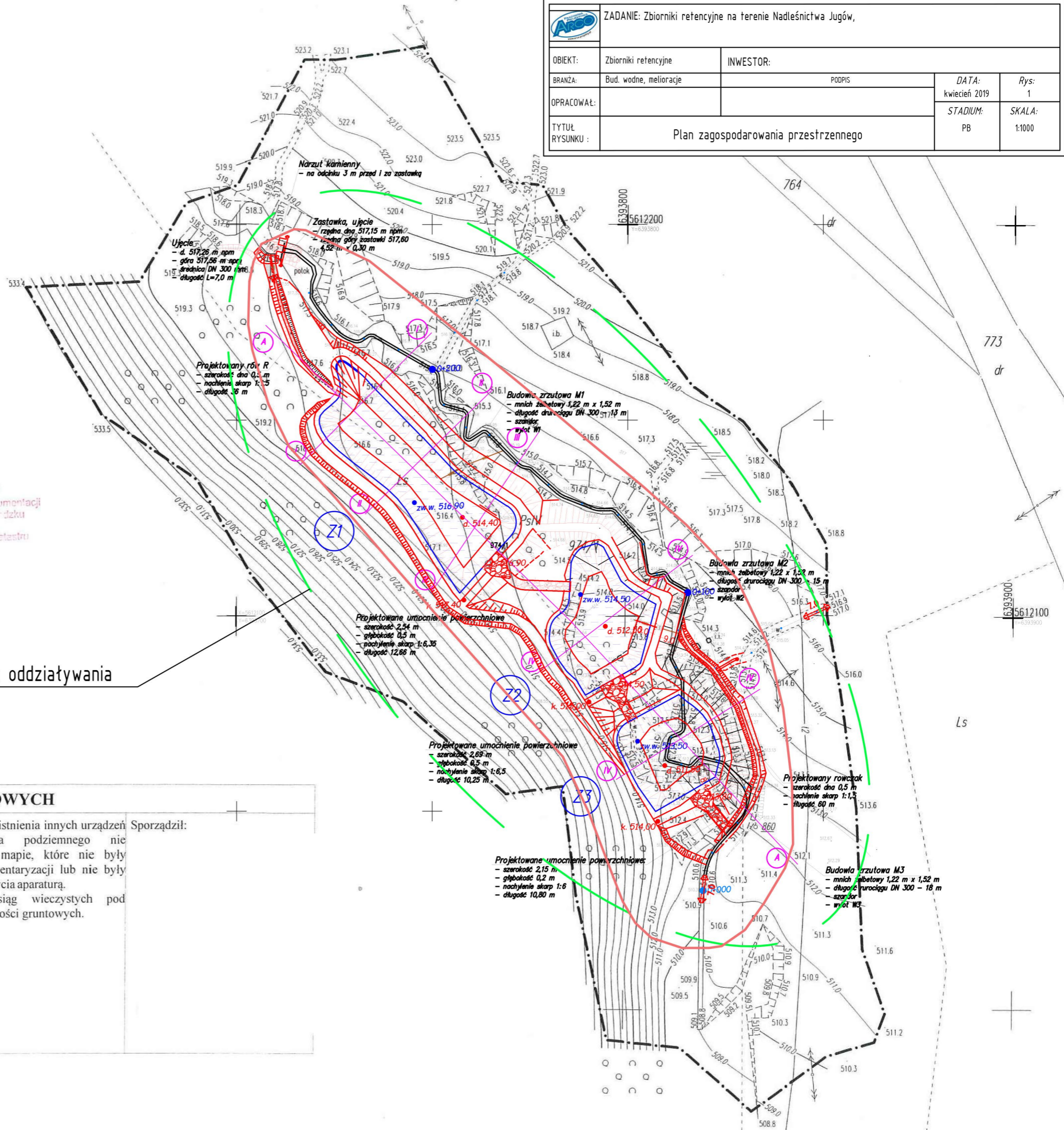
**Zbiornik retencyjny Z2:**  
 - powierzchnia góry zbiornika;  $F_g=1050 \text{ m}^2$   
 - max zw. wody 514,50 m npm; Hsr. 2,0 m;  $F_{\text{max zw.w.}}=650 \text{ m}^2$   
 - dno zbiornika d. 512,50 m npm;  $F_d=290 \text{ m}^2$   
 - retencja zbiornika  $V_z=((650+290):2) \times 2,0=940 \text{ m}^3$

**Zbiornik retencyjny Z3:**  
 - powierzchnia góry zbiornika;  $F_g=880 \text{ m}^2$   
 - max zw. wody 513,50 m npm; Hsr. 2,0 m;  $F_{\text{max zw.w.}}=530 \text{ m}^2$   
 - dno zbiornika d. 511,50 m npm;  $F_d=183 \text{ m}^2$   
 - retencja zbiornika  $V_z=((530+183):2) \times 2,0=713 \text{ m}^3$

Poświadczam, że niniejszy dokument został opracowany w wyniku prac geodezyjnych i kartograficznych, których rezultaty zawiera operat techniczny wpisany do ewidencji materiałów państwowego zasobu geodezyjnego i kartograficznego	
Organ prowadzący państwowy zasób geodezyjny i kartograficzny	STAROSTA KŁODZKI
Identyfikator ewidencyjny materiału zasobu - operatu technicznego	Per.08.2018.2072
Data wpisania operatu technicznego do ewidencji materiałów państwowego zasobu geodezyjnego i kartograficznego	31 10 2019
Imię, nazwisko, stopień, funkcja i adres biurowy geodety	Z upoważnienia mgr inż. Edward Sulikowski

Kierownik Powiatowego Centrum Dokumentacji Geodezyjnej i Kartograficznej w Kłodzku  
 Centrum w Nowej Rudzie  
 w Wydziale Geodezji, Kartografii i Katastru

ZADANIE: Zbiorniki retencyjne na terenie Nadleśnictwa Jugów,			
OBIEKT:	Zbiorniki retencyjne	INWESTOR:	
BRANŻA:	Bud. wodne, melioracje	PODPIS:	DATA: kwiecień 2019
OPRACOWAŁ:			Rys: 1
TYTUŁ RYSUNKU:	Plan zagospodarowania przestrzennego		STADIUM: PB
			SKALA: 1:1000



Granica obszaru oddziaływania

**MAPA DO CELÓW PROJEKTOWYCH**

Identyfikator zgłoszenia pracy geodezyjnej	GK.6640.1950.2018	Sporządził: Nie wyklucza się istnienia innych urządzeń sieci uzbrojenia podziemnego nie wykazanych na mapie, które nie były zgłaszane do inwentaryzacji lub nie były możliwe do wykrycia aparaturą. Nie badano ksiąg wieczystych pod względem służebności gruntowych.
Data wykonania	15.10.2018	
Miejscowość	Jugów	
Jednostka ewidencyjna	020811_2 Nowa Ruda	
Obręb ewidencyjny	0007 Jugów	
Skala mapy	1:1000	
Działka ewidencyjna	sekcje 6.138.07.14.4, 6.138.07.19.2	
Układ współrzędnych prostokątnych płaskich - układ 2000 strefa 6		
Układ wysokości	Kronsztadt 86	

- LEGENDA:**
- oznaczenie zakresu aktualizacji mapy do celów projektowych
  - oznaczenie linii rozgraniczające teren inwestycji - decyzja o warunkach zabudowy nr 92/2019 Wójta gminy Nowa Ruda